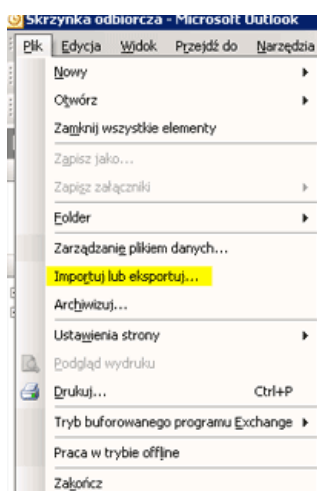


Jak zmigrować stare maile, kontakty, zadania i kalendarz do E-mail Box

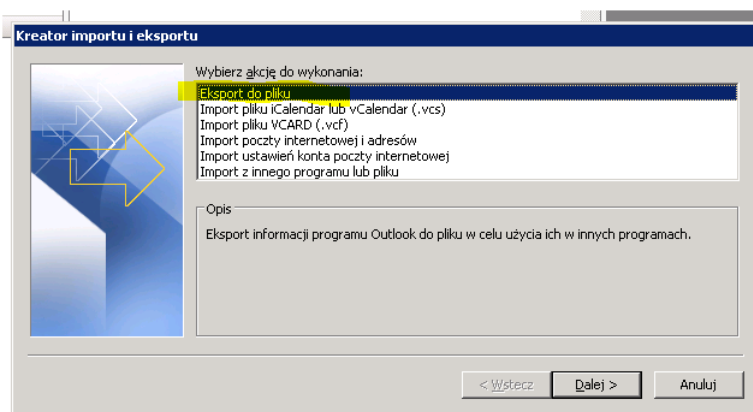
Konfiguracja Outlooka dla E-mail Box za pomocą narzędzia konfiguracyjnego powoduje, że konta dotychczas skonfigurowane przestają być dostępne. By mieć dostęp do maili z tych kont należy przed uruchomieniem konfiguratora Outlooka dla HostedExchange.pl wyeksportować zawartość starej skrzynki.

Eksport maili, kalendarza, kontaktów, zadań itp.

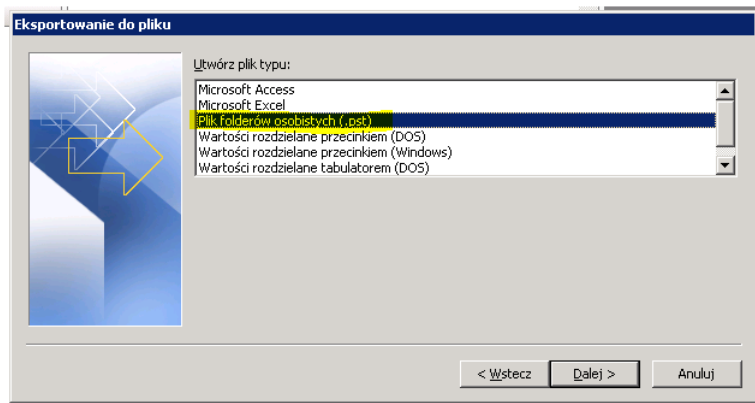
- Zanim skonfigurujesz skrzynkę dla HostedExchange.pl wyeksportuj stare elementy skrzynki (maile, kalendarz, zadania i kontakty) do pliku .pst. W tym celu wybierz z menu Plik – Importuj lub eksportuj...



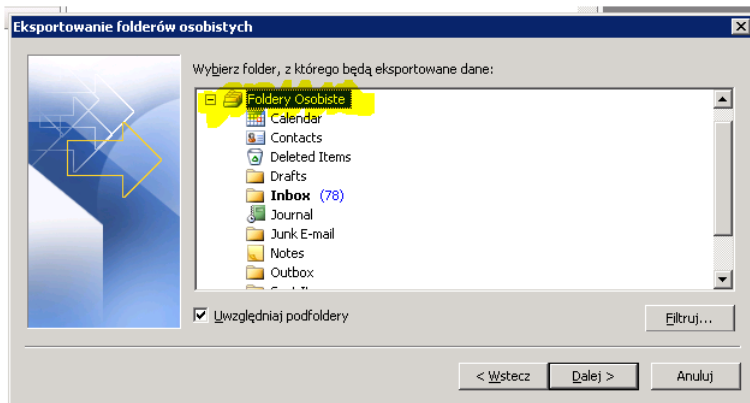
- W oknie wybierz Eksport do pliku i kliknij Dalej



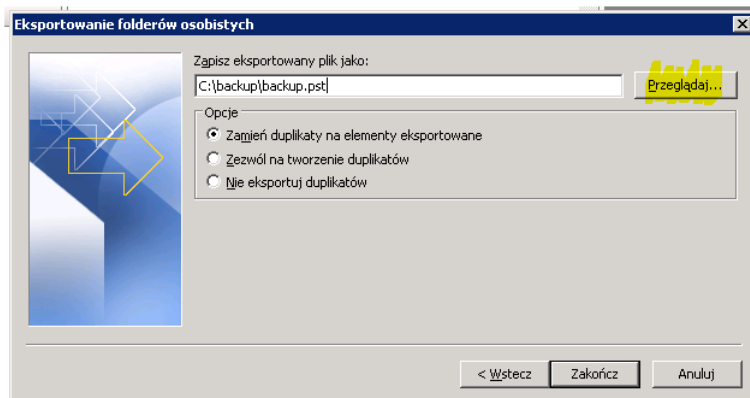
- Następnie wybierz Plik folderów osobistych (.pst)



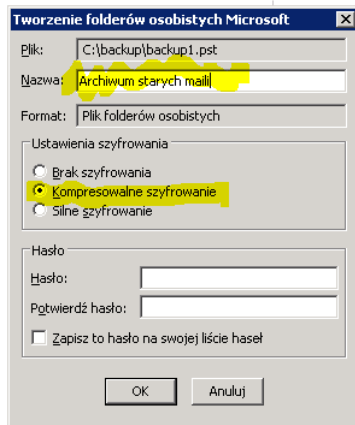
- Kliknij na najwyższy poziom folderów (najczęściej Foldery Osobiste) i upewnij się, że jest zaznaczone Uwzględnij podfoldery.



- Wskaż lokalizację na dysku pliku .pst

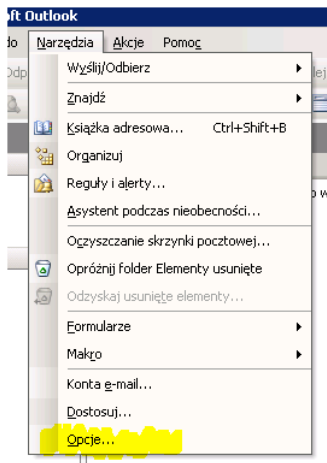


- Określ nazwę pliku .pst pod którą będzie widoczny w Outlooku np. Archiwum starych maili i kliknij OK, by rozpocząć proces eksportu.

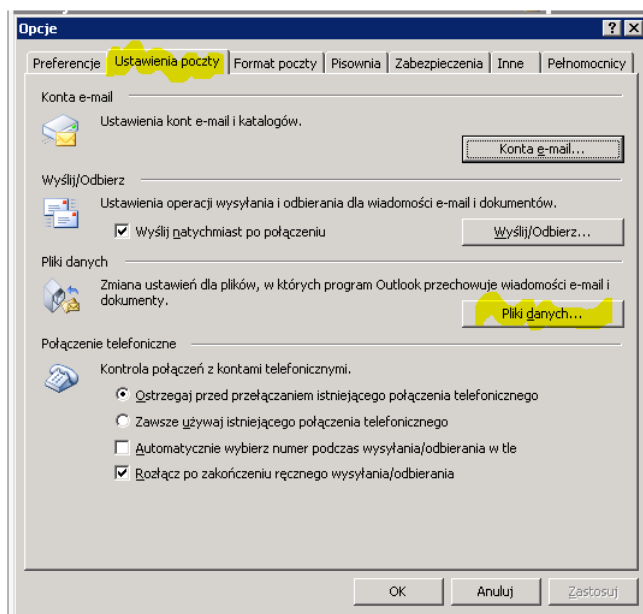


Jak otworzyć plik archiwum (.pst) w Outlooku.

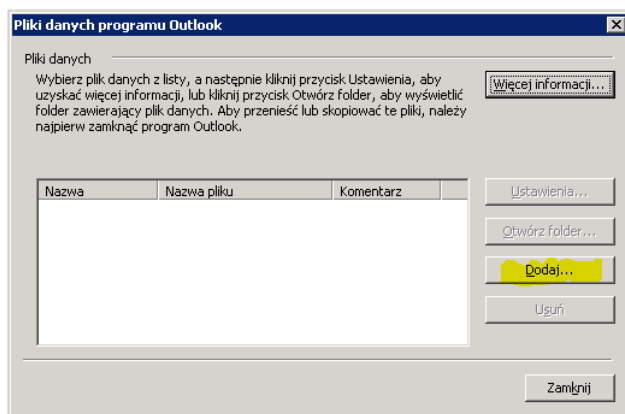
- Skonfiguruj Outlooka dla konta w E-mail Box, następnie go uruchom. Kliknij na menu Narzędzia - Opcje



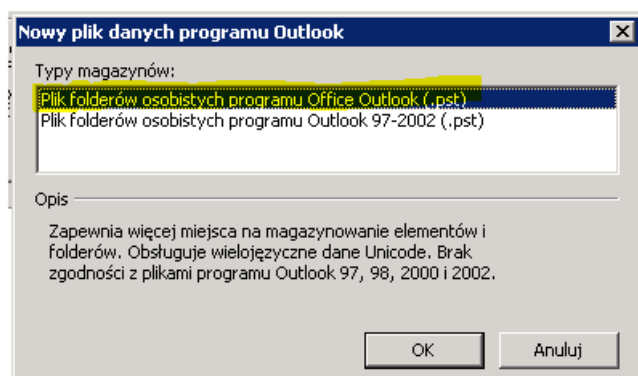
- Przejdź do zakładki Ustawienia poczty i kliknij na przycisk Pliki danych



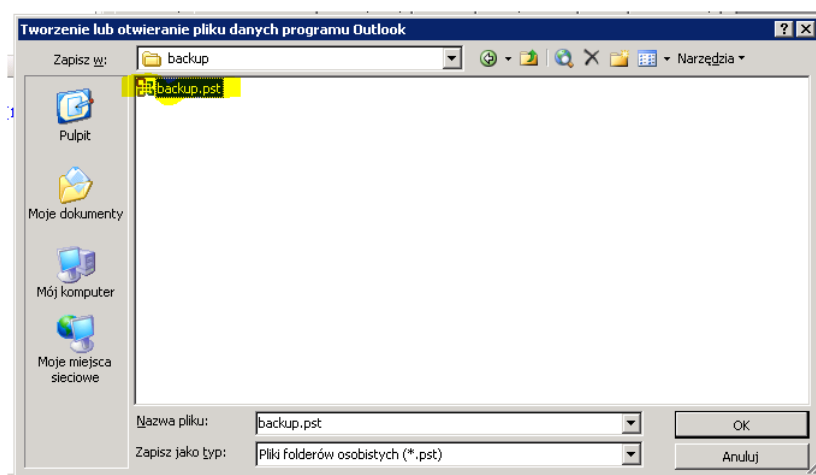
- Kliknij na przycisk Dodaj...



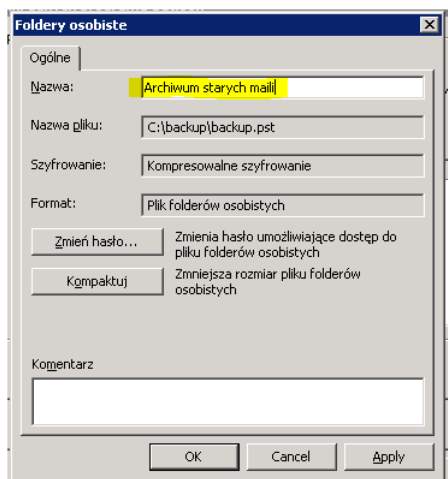
- Wybierz Plik folderów osobistych programu Office Outlook (.pst)



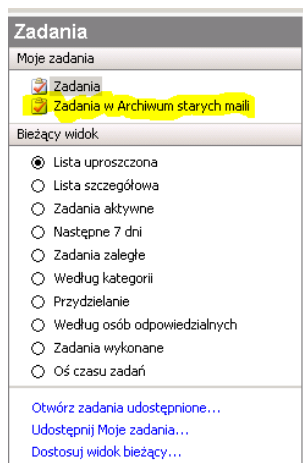
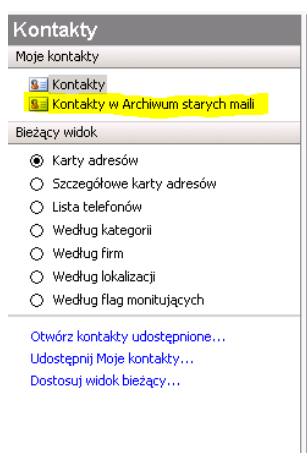
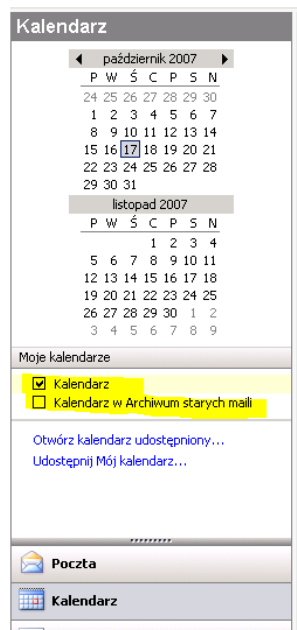
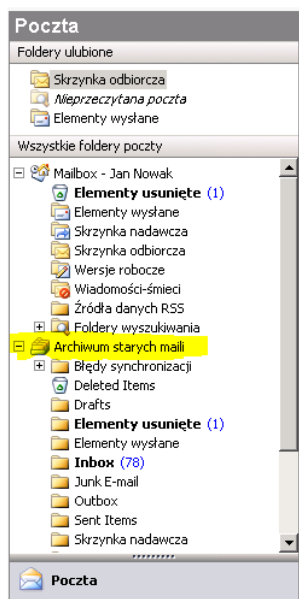
- Następnie wskaż plik zawierający uprzednio wyeksportowane elementy skrzynki.



- Uzupełnij właściwości i kliknij OK.



- Plik z danymi pojawi się w Outlooku, jako kolejna gałąź drzewa folderów. Pliki zawierające maile będą dostępne za każdym razem po uruchomieniu Outlooka.



- UWAGA! Dane te nie będą dostępne np. poprzez OWA (Outlook Web Access) ponieważ znajdują się fizycznie na dysku lokalnym komputera. By były dostępne należy poszczególne maile przenieść (przeciągnąć) do skrzynki odbiorczej.