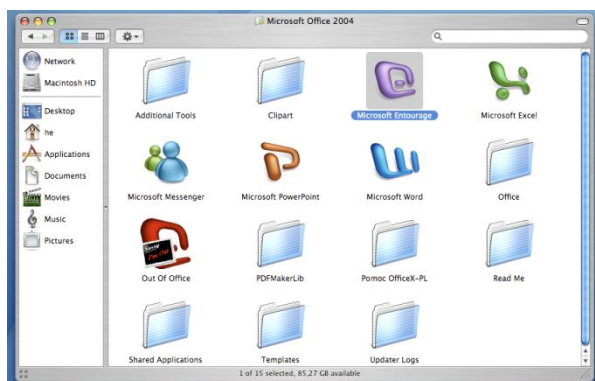


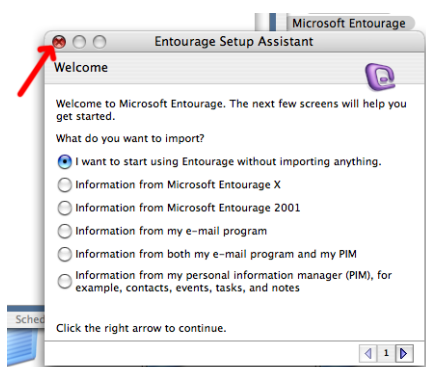
Jak skonfigurować pocztę na komputerze Mac

Istnieje możliwość konfiguracji poczty E-mail Box na komputerze Mac, na którym jest zainstalowany Microsoft Office 2004. Odpowiednikiem programu Microsoft Outlook jest Microsoft Entourage. W celu konfiguracji poczty, kalendarza, zadań oraz kontaktów postępuj wg poniższych instrukcji.

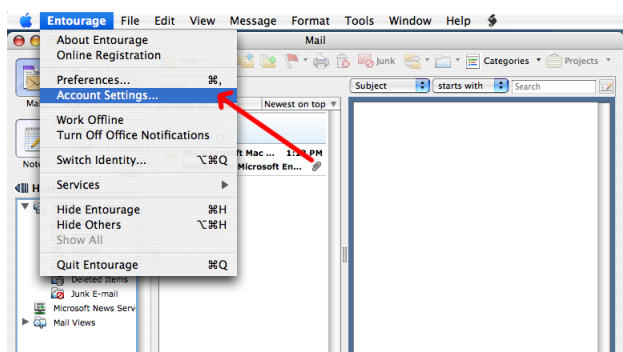
- Uruchom program „Microsoft Entourage”.



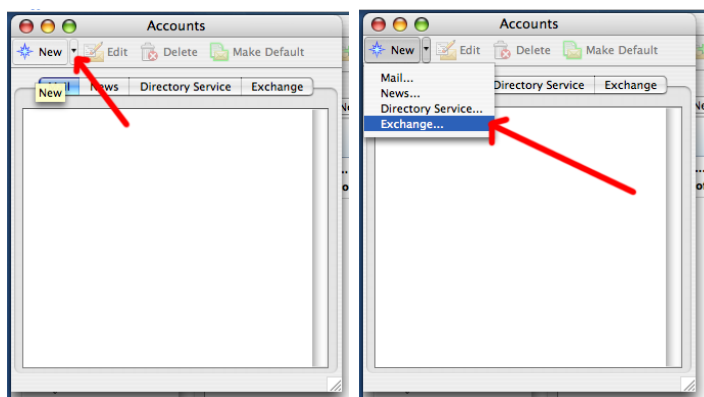
- Zamknij okno „Entourage Setup Assistant”.



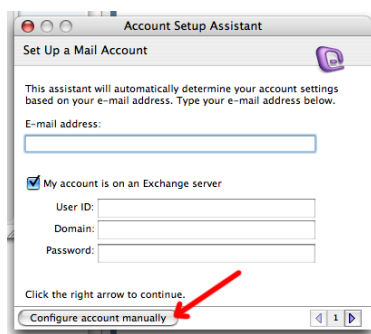
- Po uruchomieniu programu z menu wybierz „Accounts Settings...”



- W oknie „Accounts” kliknij na strzałkę obok przycisku „New” a następnie wybierz Exchange



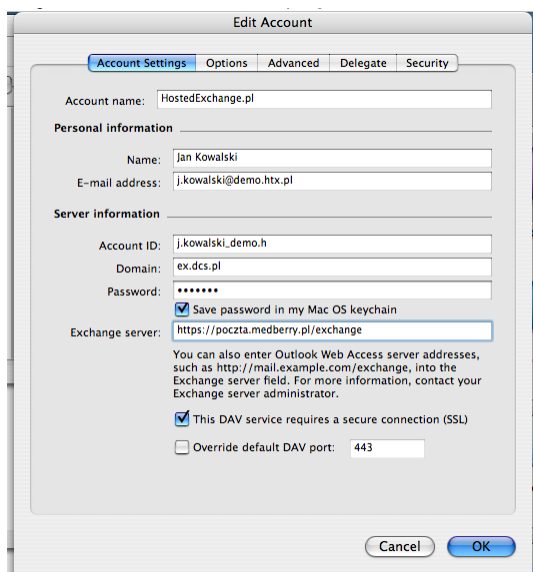
- Następnie kliknij na przycisk „Configure account manually”



- Wypełnij pola następująco, a po wypełnieniu kliknij OK.:

Account name:	Orange E-mail Box
Name:	Twoje imię i nazwisko
E-mail address:	Twój adres e-mail
Account ID:	Twoja krótka nazwa konta o tym jaką masz krótką nazwę konta możesz się dowiedzieć z panelu administracyjnego wchodząc w swoje dane użytkownika.
Domain:	ex.dcs.pl
Password:	Twoje hasło do skrzynki
Exchange server:	https://poczta.orangemail.pl/exchange

Opcja “This DAV service requires a secure connection (SSL)” musi być zaznaczona.



- Jeśli Twój komputer ma połączenie z Internetem Entourage połączy się z serwerem w celu pobrania maili.

