

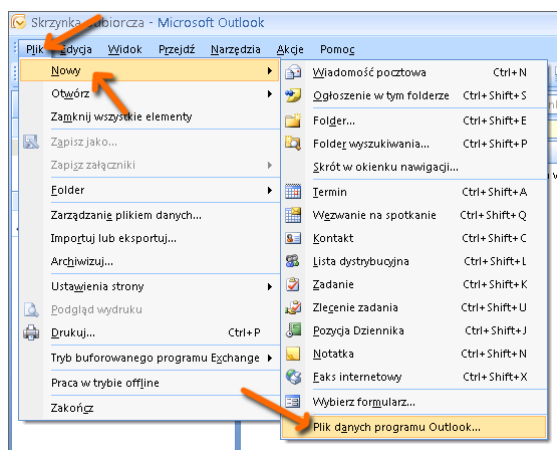
Jak mogę zarchiwizować stare maile?

Wielkość skrzynki pocztowej w usłudze Orange E-mail Box jest ściśle określona i wynosi 1 GB. Często zdarza się, że wartość ta jest niewystarczająca by gromadzić wszystkie maile. Wyjściem z takiej sytuacji jest przeniesienie części e-maili do tzw. folderów archiwum (lub folderów lokalnych), które fizycznie znajdują się na dysku w komputerze użytkownika a jedynym ograniczeniem jest wielkość posiadanego dysku twardego.

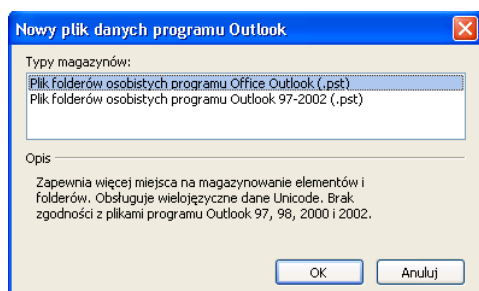
Możliwe jest także określenie reguł automatycznego przenoszenia poczty do archiwum. Można określić by e-maile były przenoszone np. po 30 dniach od ich doręczenia czy wysłania.

Tworzenie lokalnego archiwum:

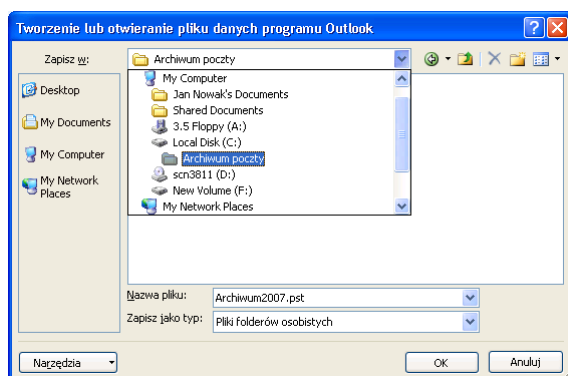
- Uruchom program Microsoft Outlook
- Utwórz plik Archiwum. W tym celu kliknij w menu programu Outlook Plik – Nowy – Plik danych programu Outlook



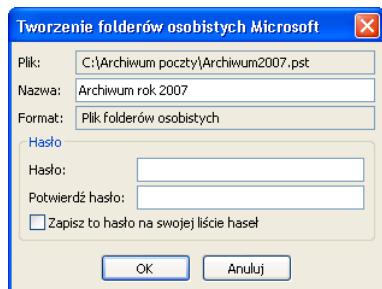
- Wybierz Plik folderów osobistych programu Office Outlook (.pst)



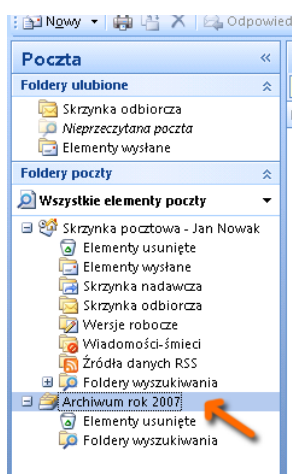
- Wskaż lokalizację na dysku dla nowego pliku archiwum i określ jego nazwę. Plik ma rozszerzenie .pst.



- Określ nazwę pod jaką archiwum będzie wyświetlane w Outlooku. Jeśli chcesz by plik był chroniony hasłem zabezpieczającym (zalecane) wprowadź je i zaznacz checkbox **Zapisz to hasło na swojej liście haseł**. Bez zaznaczenia tej opcji Outlook pytałby przy każdorazowym starcie o hasło do archiwum.

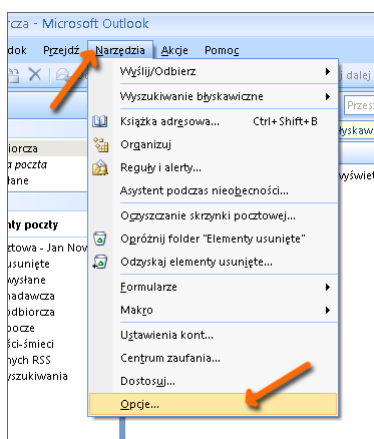


- Archiwum lokalne widoczne jest w Outlooku jako kolejna gałąź drzewa folderów. Możliwe jest także przenoszenie ręczne e-maili do archiwum metodą drag&drop (przeciągnij i upuść).

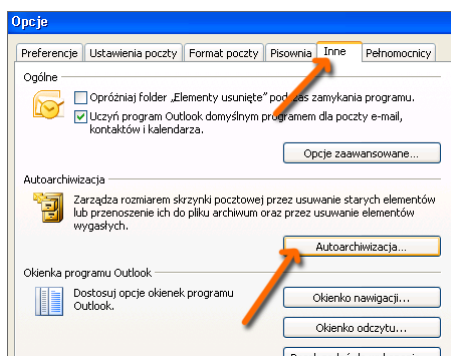


Określanie opcji archiwizacji

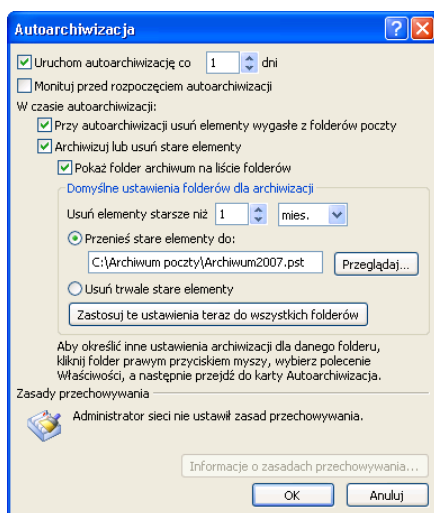
- Po utworzeniu pliku archiwum określ ustawienia archiwizacji. W tym celu z menu programu Outlook wybierz **Narzędzia – Opcje**



- W oknie Opcje przejdź na zakładkę Inne i kliknij na przycisk Autoarchiwizacja...



- Określ opcje Autorachiwizacji:



Uruchom autoarchiwizację co 1 dni - Autoarchiwizacja uruchamia się przy każdym starcie programu Outlook. W tym polu określa się, co ile dni ma być automatycznie uruchamiana.

Monituj przed rozpoczęciem... - Zaznaczone powoduje wyświetlenie pytania o rozpoczęcie autoarchiwizacji

Przy autoarchiwizacji usuń elementy wygasłe... - Zaznaczenie tej opcji powoduje usunięcie podczas archiwizacji e-maili, które zostały oznakowane datą wygaśnięcia i data ta już minęła.

Archiwizuj lub usuń stare elementy - Opcja ta powoduje włączenie lub wyłączenie archiwizacji. Powinna być włączona.

Usuń elementy starsze niż 1 mies - Myląca nazwa pola oznacza zakres czasu jakim mają zostać objęte e-maile podczas archiwizacji. W tym przykładzie w skrzynce zostaną e-maile z ostatniego miesiąca, a reszta przeniesiona do archiwum.

Przenieś stare elementy do - Opcja musi być zaznaczona jeśli e-maile mają być archiwizowane. Należy wskazać także ścieżkę do pliku PST (archiwum) gdzie będą przenoszone e-maile. Plik musi zostać uprzednio utworzony.

Usuń trwale stare elementy - Jeśli ta opcja jest włączona maile nie są archiwizowane ale bezpowrotnie usuwane ze skrzynki.