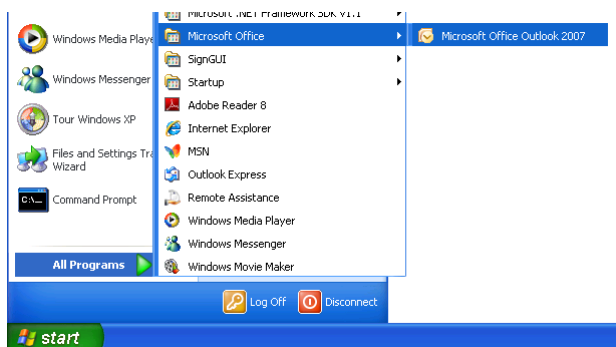


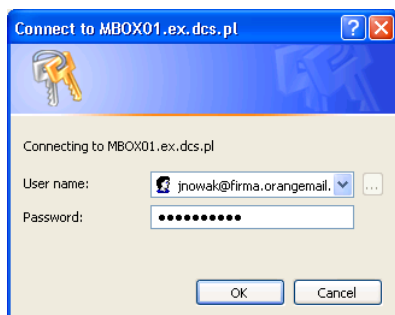
## Jak zalogować się do Outlooka?

Jeśli nie masz zainstalowanego i uprzednio skonfigurowanego Outlooka dla usługi Orange E-mail Box [możesz pobrać wersję instalacyjną](#), a następnie za pomocą specjalnie przygotowanego programu zainstalować na swoim komputerze.

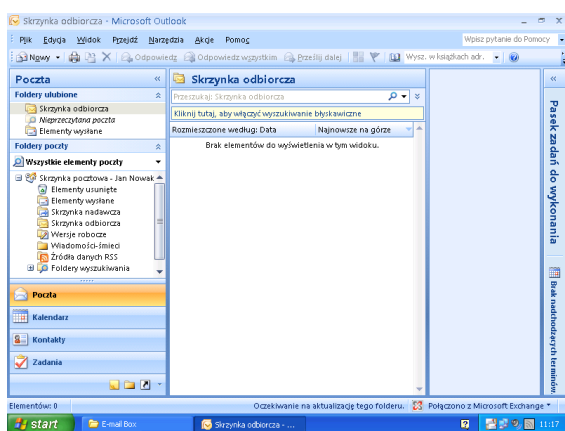
- Jeśli Outlook jest zainstalowany i skonfigurowany dla usługi E-mail box, uruchom go klikając na ikonę w Windows menu Start - All Programs (Programy) - Microsoft Office - Microsoft Office Outlook 2007 lub Microsoft Office Outlook 2003.



- W oknie logowania do programu Outlook, które się pojawi, podaj nazwę użytkownika postaci użytkownik@firma.orangemail.pl oraz hasło. Jeśli nie znasz lub zapomniałeś/aś hasła możesz je zresetować za pomocą strony <https://poczta.orangemail.pl/haslo>.



- Po poprawnym zalogowaniu program Outlook zostanie uruchomiony, a w prawym dolnym rogu pojawi się napis „Połączono z Microsoft Exchange” (lub Połączono w wersji 2003)



Program Outlook wymaga logowania wyłącznie po to, by połączyć się z serwerem i ściągnąć nowe maile. Program uruchamia się i umożliwia dostęp do uprzednio ściągniętych e-maili/kalendarza bez logowania. Informacje te chronione są za pomocą hasła do systemu Windows.