

Jak zainstalować i skonfigurować Outlooka?

Jako użytkownik usługi Orange E-mail Box, w ramach opłaty za usługę, uprawniony jesteś do pobrania instalacji aplikacji Microsoft Outlook na swoim komputerze. Pakiet ten możesz używać tak długo, jak długo jesteś użytkownikiem usługi E-mail Box. Oplacona faktura za usługę Orange E-mail Box jest wystarczającym dowodem, że posiadasz licencję na oprogramowanie Microsoft Outlook. Jednocześnie jesteś zobowiązany do niezwłocznego usunięcia oprogramowania Microsoft Outlook ze swojego komputera po rezygnacji z usługi E-mail Box.

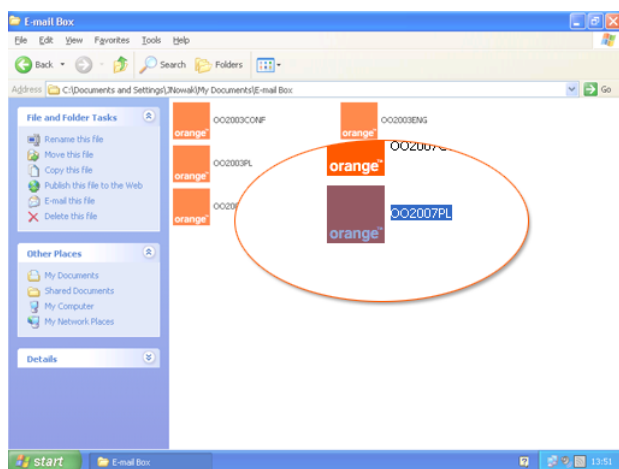
Wersję instalacyjną programu Microsoft Outlook 2003 lub 2007 możesz pobrać z [Panelu zarządzania usługą E-mail Box](#). Może tego dokonać Administrator wirtualnej firmy. Outlook przygotowany jest w specjalny sposób ułatwiający instalację.

Jeśli posiadasz już zainstalowanego Outlooka na swoim komputerze i chcesz jedynie go skonfigurować dla E-mail Box pobierz samo narzędzie konfiguracyjne, a instalując je postępuj zgodnie z poniższą instrukcją.

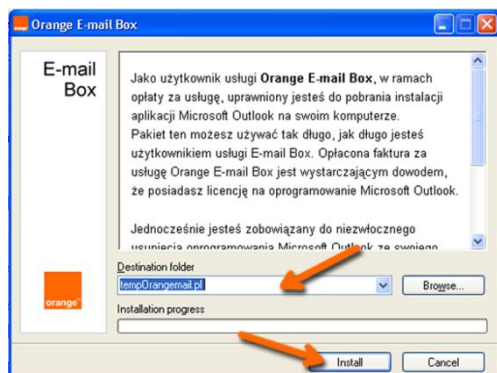
UWAGA! Do poprawnego zainstalowania i skonfigurowania programu na komputerze z systemem Windows Vista konieczne są prawa Administratora lokalnego.

Aby zainstalować i skonfigurować Outlooka dla usługi E-mail Box należy:

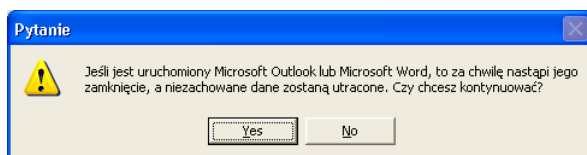
- Pobierz właściwą wersję instalatora z panelu zarządzania usługą.
- Uruchom instalatora



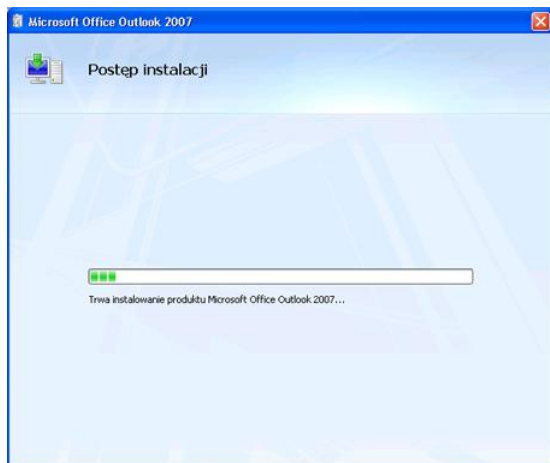
- W oknie instalatora wskaż folder, do którego zostaną wypakowane pliki instalacyjne programu Microsoft Outlook, a następnie kliknij na przycisk Install.



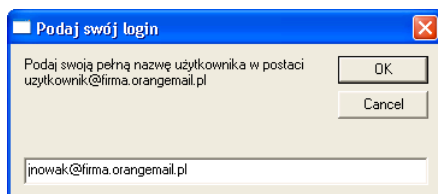
- Jeśli jest uruchomiony program Microsoft Word lub Microsoft Outlook zapisz otwarte dokumenty i zamknij oba programy, a następnie potwierdź pytanie.



- Rozpocznie się automatyczna instalacja Microsoft Outlook



- W oknie z pytaniem podaj nazwę użytkownika do usługi E-mail Box. Nazwa jest zawsze postaci użytkownik@firma.orangemail.pl



- W oknie logowania do programu Outlook, które pojawi się dwukrotnie, podaj nazwę użytkownika postaci użytkownik@firma.orangemail.pl oraz hasło.



- Jeśli instalacja przebiegła poprawnie, zakończeniem instalacji będzie uruchomiony program Microsoft Outlook.

